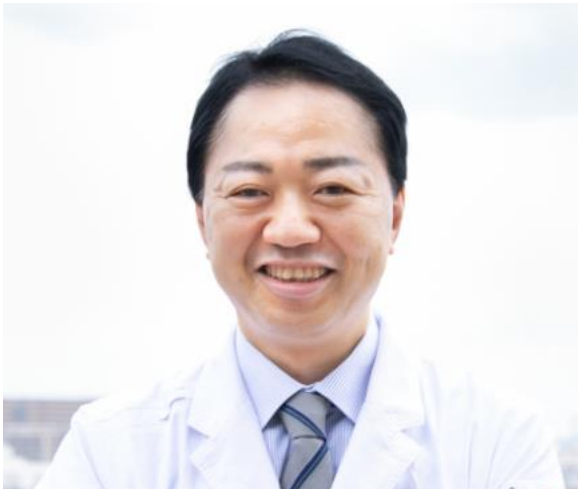


谷口ゼミが4月に開講します！

パラメディカルスタッフのための
臨床栄養スキルアップ講座

いつでもどこでも自分のペースで学べる
臨床栄養学のいろはから論文作成まで

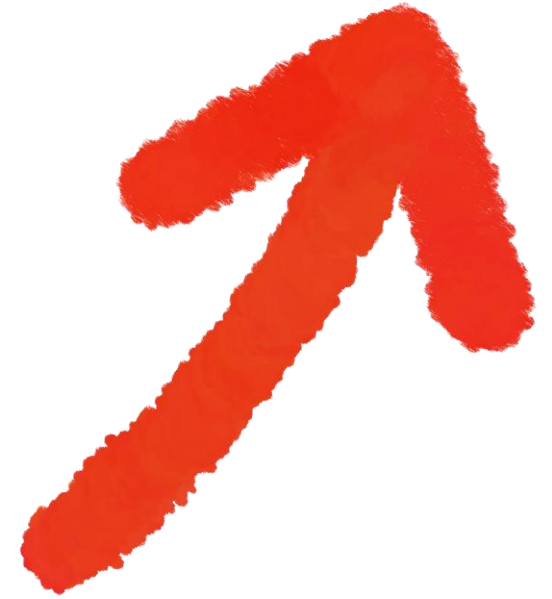
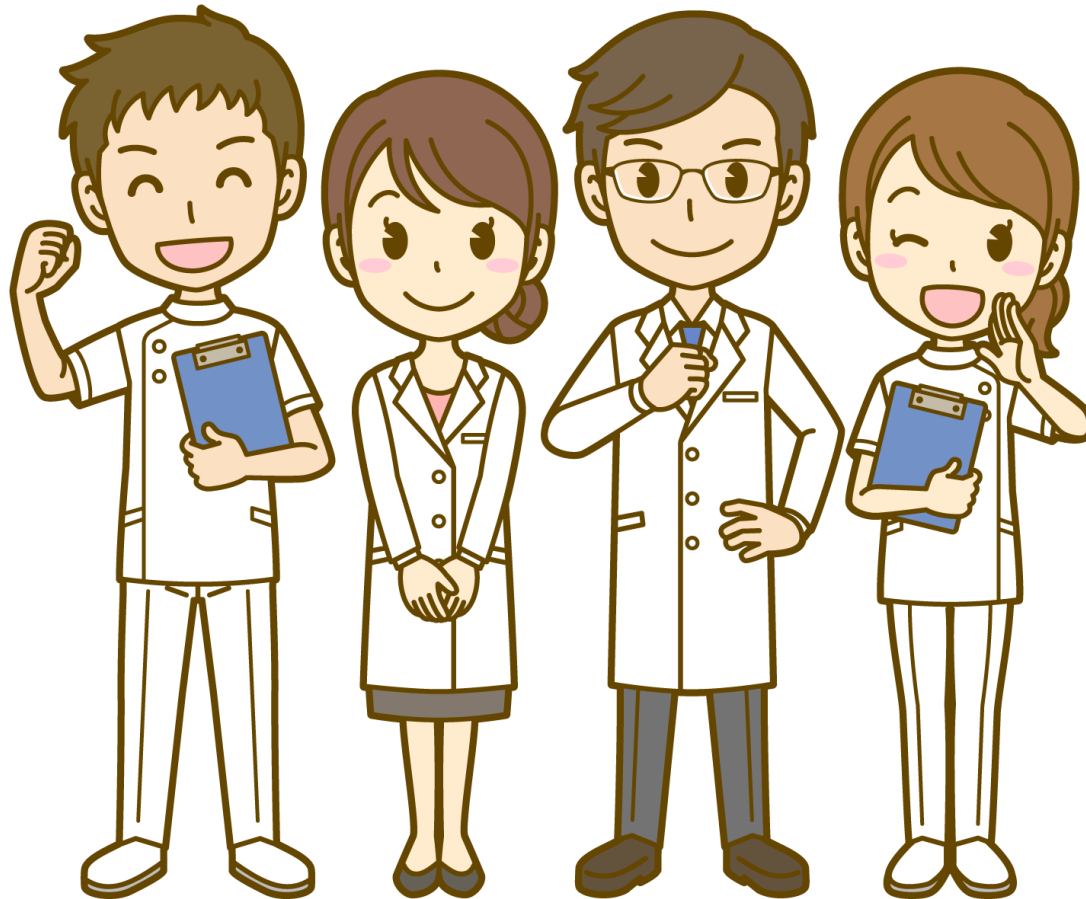


本ゼミは、養成校を卒業後、十分な研修を受けることなく臨床現場で働くようになったり、何年か臨床現場で働いて改めて基礎から学びたいと思ったりしたパラメディカルスタッフの皆さん向けの講座です。



※パラメディカルスタッフとは、医師の業務を支える管理栄養士、栄養士、薬剤師、看護師、歯科衛生士などの職種を指します。

本ゼミの開講目的は、臨床現場で働くパラメディカルスタッフのボトムアップです。



本ゼミでは、スキルへの不安を解決するために、臨床栄養学の基礎～論文作成までを自分のペースで学べるコンテンツを有料のサブスクリプション形式で提供しています。



谷口ゼミの受講メリット

- いつでもどこでも好きな時間に学べるようになっていきます。
- 自分の到達度がわかるよう到達度判定テストを設けてあります。
- コンテンツでの疑問点や、普段の臨床業務における疑問点を解決できるよう講師と質疑応答（zoomまたはメール）ができる機会を得られます。
- 谷口先生の著書を会員価格で購入できます。
- 谷口先生のリアルセミナーや外部講師を招致しての特別セミナー（会員価格）に参加できます。

ベーシック講座概要

※コンテンツはどんどん更新していきます。

1. 生理機能ベーシック a.心電図を読み始めてみよう b....
2. 画像診断ベーシック a.腹部レントゲンを読み始めてみよう b....
3. 水・電解質ベーシック a.水分の働きを学ぼう b....
4. 臨床薬理学ベーシック a.薬理学を学び始めよう b....
5. 輸液・静脈栄養ベーシック a.輸液を学び始めよう b....
6. 経腸栄養ベーシック a.消化管の解剖と生理を学ぼう b....
7. フィジカルアセスメントベーシック a.バイタルサインとは b....
8. 周術期栄養管理ベーシック a.周術期栄養管理のはじめの一步 b....
9. 高齢者の栄養管理ベーシック a.栄養管理に必要な加齢生理学 b....
10. 重症患者の栄養管理 a.侵襲と炎症を学ぶ b....
11. 臨床検査ベーシック a. 血液検査を読み始めよう b....
12. 研究の始め方、論文の書き方、プレゼンの方法
a.研究課題 (RQ) を見つけてみよう b....

谷口 英喜 先生

<略歴>



- 平成3年 福島県立医科大学医学部卒業
- 平成5年 同麻醉科入局
- 平成21年 神奈川県立保健福祉大学保健福祉学部栄養学科准教授
- 平成23年 4月より同 教授 (大学院併任)
- 平成28年4月より 済生会横浜市東部病院 周術期支援センター長 兼 栄養部部長
- 東京医療保健大学大学院客員教授
- 平成29年4月より 神奈川県立保健福祉大学大学院看護領域臨床教授
- 平成30年4月より 済生会横浜市東部病院 患者支援センター長
- 平成31年1月より 慶應義塾大学麻醉科学教室非常勤講師
- 令和3年より 医師事務支援室 室長

運営企業概要



サービス名	谷口ゼミーパラメディカルスタッフのための臨床栄養スキルアップ講座—
運営会社	アイ・ビジネスサポート (i.businesssupport)
創業者	石崎 敦子
設立	2022年3月30日
所在地	〒167-0034 東京都杉並区桃井三丁目11番1-316号
営業時間	月～金 (9:00～17:00)
定休日	土日祝
お問い合わせ先	ishizaki@t-seminarsite.com

下記QRコードからお名前とメールアドレスを
ご登録いただいた方へは、谷口ゼミ「開講」の
お知らせをいち早くお伝えします。

また、こちらにご登録いただいた方で、谷口ゼミに
ご参加された方の中から、抽選で5名の方には、
履修に役立つささやかなプレゼントをご用意して
おります。

