

第75回 神奈川県東部地区緩和ケア研究会

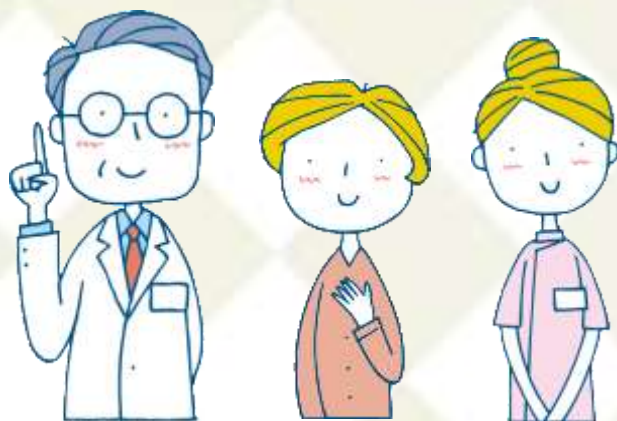
# 「痛みとこころ」

難治性の痛みに対するアプローチ

講師 済生会横浜市東部病院  
緩和ケア内科 部長

がんの痛みの背景にあるこころの問題に焦点を当てながら、疼痛緩和の方法を具体的に考えてみたいと思います。

2019/7/19 (金)  
18:50~20:00



済生会横浜市東部病院  
3階多目的ホール（中）

参加費無料/申込不要（直接会場にお越しください。）

参加対象：医療関係職種 担当：済生会横浜市東部病院 医事企画室

お問い合わせ先：045-576-3000（内線：3511）

## 交通案内:

●JR・京急川崎駅からバス乗車時間 約 10 分

○川崎駅西口バスターミナル 51 番乗り場 川崎鶴見臨港バス 東部病院 行

○川崎駅西口バスターミナル 52 番乗り場 川崎駅西口横浜市営バス 7 系統 横浜駅前 行 新鶴見橋(病院正面)下車

●JR・京急鶴見駅からバス乗車時間 約 10 分

鶴見駅東口バスターミナル 2 番乗り場 横浜市営バス 155 系統 東部病院 行 又は東部病院循環鶴見駅 行

鶴見駅東口バスターミナル 1 番乗り場 横浜市営バス 13 系統 綱島 行 又は 新横浜駅 行 又は 一の瀬 行 「三ッ池道」下車 徒歩約 5 分

