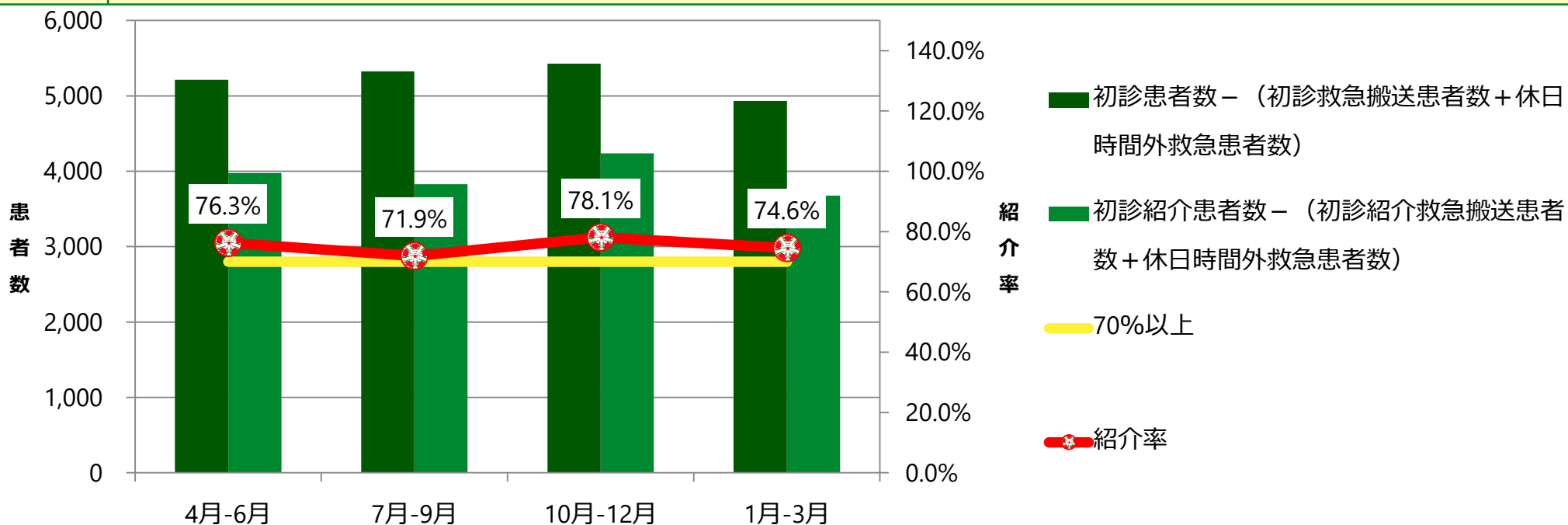


QI	紹介率
分子	初診紹介患者数 - 救急搬送患者数（初診紹介） - 休日時間外救急患者数（初診紹介、救急搬送患者数除く）
分母	初診患者数 - 救急搬送患者数（初診） - 休日時間外救急患者数（初診、救急搬送患者数除く）
根拠	<p>「紹介率」は、当院が現在指定を受けている『地域医療支援病院』の指定要件になっており、以下のいずれかの要件を充たすことが必要である。</p> <p>【ア）紹介率80%以上】 【イ）紹介率65%以上、逆紹介率40%以上】 【ウ）紹介率50%以上、逆紹介率70%以上】</p> <p>要件充足を確認すべく、定期的な測定が必要となる。</p> <p>また、地域包括ケアシステムや医療機能分担の観点から、高度急性期医療を提供する当院にとって、それが実現できているのかを確認する指標として「紹介率」は1つの有用なものであると考える。</p>
目標	70%以上。 救急Walk in患者の受入れや、外来において完全紹介制でない診療科が多数あり、紹介状の無い受診患者は一定数存在することから、70%以上を目標とする。



QI	逆紹介率
分子	逆紹介患者数
分母	初診患者数-救急搬送患者数（初診）－休日時間外救急患者数（初診、救急搬送患者数除く）
根拠	<p>「逆紹介率」は、当院が現在指定を受けている『地域医療支援病院』の指定要件になっており、以下のいずれかの要件を充たすことが必要である。</p> <p>【ア）紹介率80%以上】【イ）紹介率65%以上、逆紹介率40%以上】【ウ）紹介率50%以上、逆紹介率70%以上】</p> <p>要件充足を確認すべく、定期的な測定が必要となる。</p> <p>また、地域包括ケアシステムや医療機能分担の観点から、高度急性期医療を提供する当院にとって、それが実現できているのかを確認する指標として「逆紹介率」は1つの有用なものであると考える。</p>
目標	<p>100%以上。</p> <p>当院では、紹介状を持たずに来院した外来患者や救急患者を紹介することも多く、計算上100%を超えている。それらを含めて100%を超えていれば、紹介患者さんを地域にお返し出来ている（地域との役割分担が出来ている）と考える。</p>

