

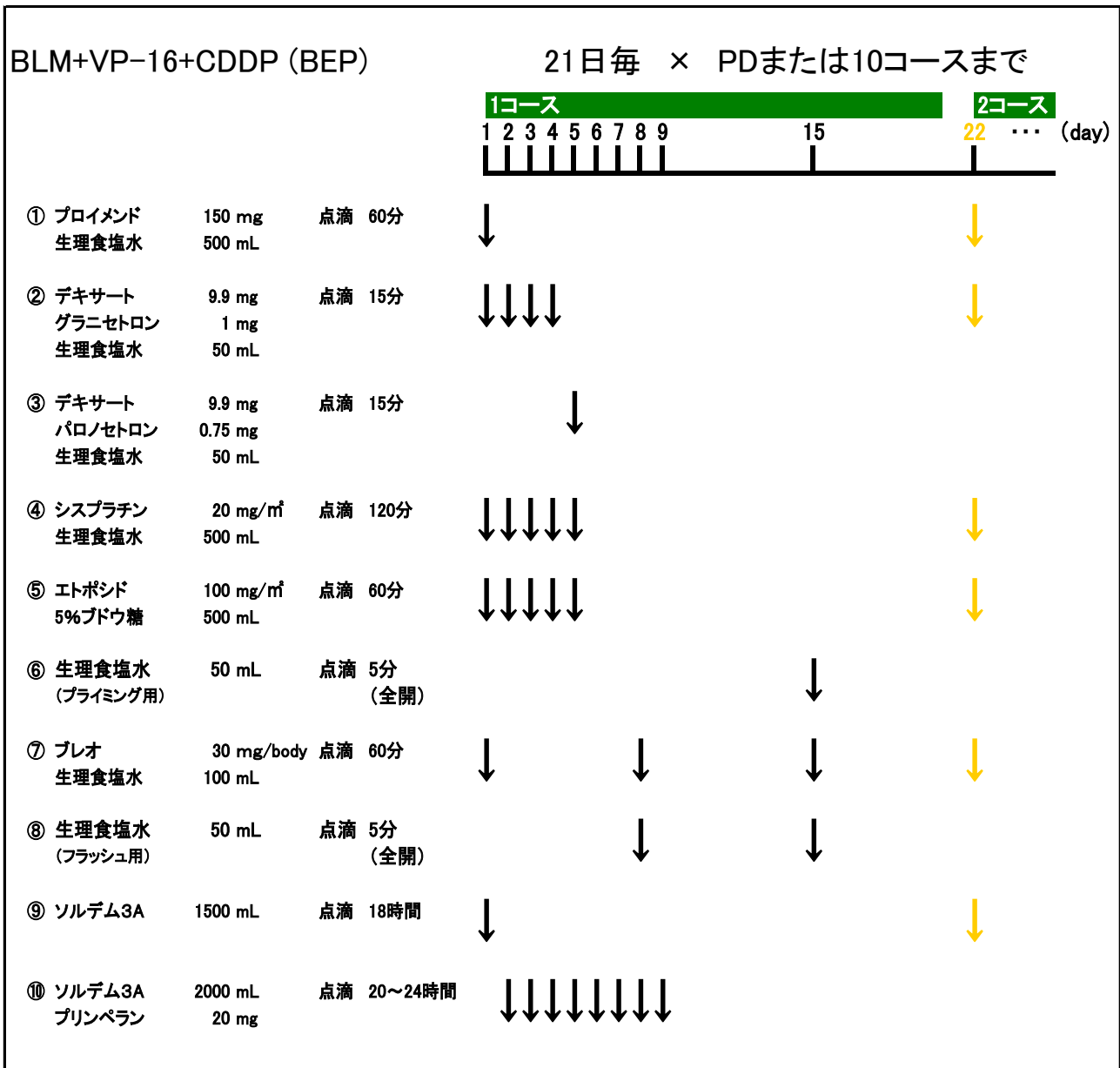
登録日 2007/8/12

レジメン名 Germ001

腫瘍名 性腺外胚細胞腫瘍

申請医師 呼吸器内科

投与スケジュール



注意事項

Day6~9間は尿量1日3L以上を確保し、2~3L以下はマンニトール、ラシックスを併用する。
原則としてブレオの総投与量は300mgを超えないこと。

参考文献